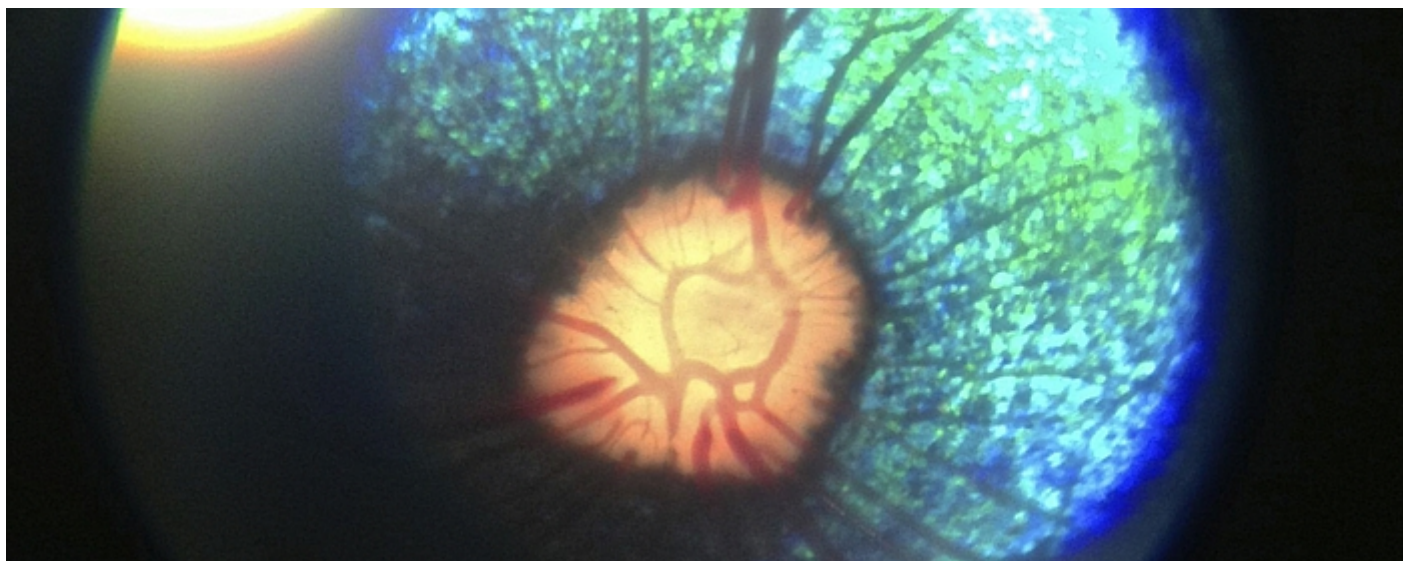


# Podróż do wnętrza oka



Podróż do wnętrza oka. dr hab. n. wet. Marcin Lew

Oftalmoskopia jest badaniem klinicznym umożliwiającym bezpośrednią, lub pośrednią diagnostykę struktur dna oka. Dzięki niej można oceniać między innymi strukturę siatkówki, naczyń krwionośnych oraz głowę nerwu wzrokowego.

Dzięki zastosowaniu wideo-ofthalmoskopii, obrazy dostępne jedynie dla badającego okulisty, mogą być nagrywane, lub wyświetlane w czasie rzeczywistym na ekranie monitora. Daje to nieocenione możliwości dydaktyki symultanicznej z realnym badaniem okulistycznym i cieszy się wśród studentów ogromnym zainteresowaniem.

[Film:](#)