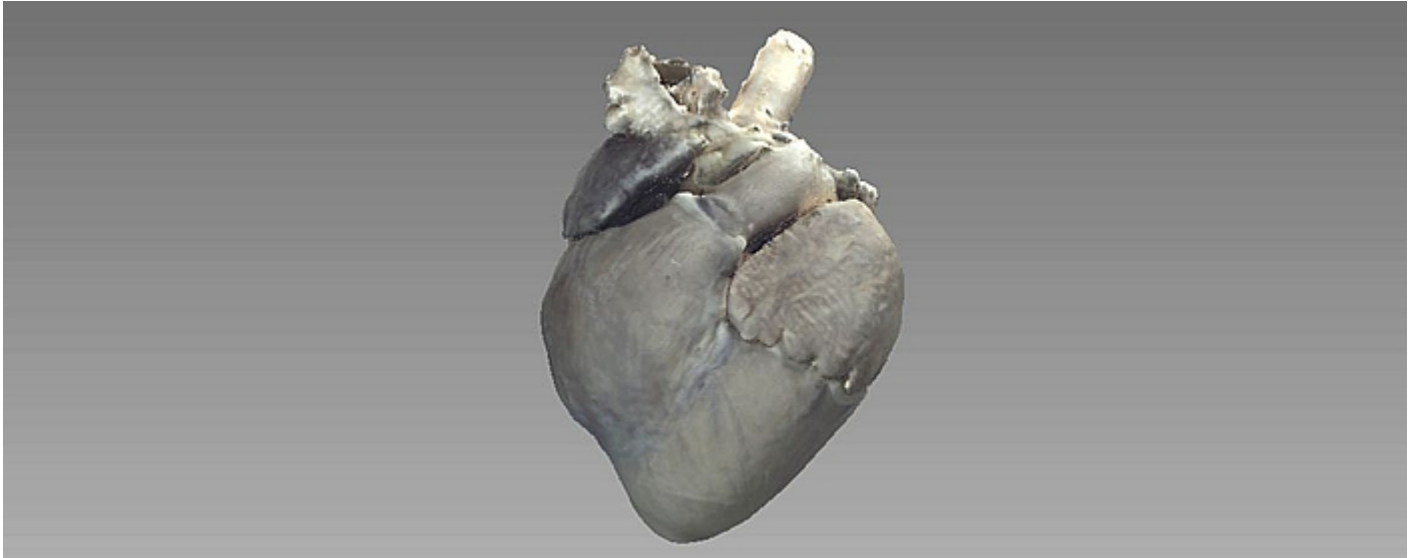


# Serce świni - obraz 3D.



Obraz 3D przedstawiający serce świni.

Skanowany preparat wykonany został techniką plastynacji w Katedrze Anatomii Zwierząt Wydziału Medycyny Weterynaryjnej UWM w Olsztynie.

Preparat wykonał dr hab. Waldemar Sienkiewicz, prof. UWM.

Skan 3D wykonany został przez Remigiusza Gałęckiego - Studenta II roku Medycyny Weterynaryjnej.

Materiał przygotował i opracował dr n. wet. Michał Załęcki.