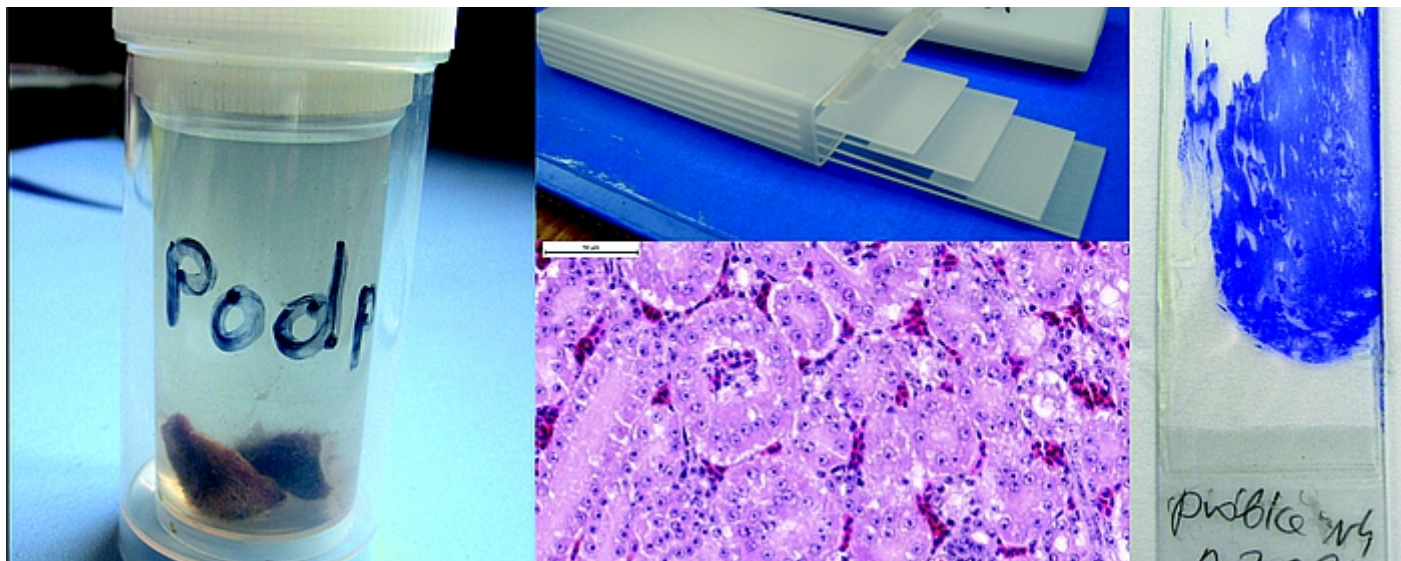


# Weterynaryjne Laboratorium Diagnostyczne

## Anatomo-Histopatologiczne



Weterynaryjne Laboratorium Diagnostyczne Anatomo-Histopatologiczne wykonuje badania cytologiczne, histopatologiczne, immunohistochemiczne i histochemiczne tkanek zwierząt: psów, kotów, gryzoni, małych i dużych przeżuwaczy, trzody chlewnej, koni, zwierząt egzotycznych, ptaków użytkowych i ozdobnych. W pracowni cytologicznej, wykonuje się biopsję cienkoigłową guzów z pełną, szybką oceną cytologiczną rozmazów. W pracowni immunohistochemicznej wykonywane są badania ekspresji wybranych antygenów jądrowych, cytoplazmatycznych i błonowych z pełną analizą wyników barwień w zdigitalizowanych preparatach. W pracowni znajduje się skaner preparatów histopatologicznych wyposażony w kamerę cyfrową i kamerę do fluorescencji, z pełnym oprogramowaniem umożliwiającym ocenę wyników badań.

Weterynaryjne Laboratorium Diagnostyczne Anatomo-Histopatologiczne wykonuje także eutanazję, badania sekcyjne wszystkich gatunków zwierząt, protokoły sekcji oraz wydaje opinie lekarsko-weterynaryjne na zlecenie organów procesowych, śledczych, agencji ubezpieczeniowych oraz osób prywatnych. W Katedrze znajduje się również pracownia cytometrii przepływowej. Przy Katedrze działa zakład pośredni kat. I, odbioru tkanek pochodzenia zwierzęcego (utylicacja zwłok).